

第 86 回 — 楽典 課題 I — (模範解答)

【I】

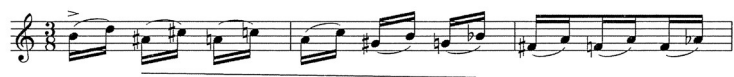
(1)

	イ)	ロ)	ハ)		ニ)
番号	2	2	3	3	1

(2)

	①	②	③	④	⑤	⑥	⑦	⑧	⑨	⑩
音程名	長 3 度	増 4 度	完全 5 度	長 6 度	短 6 度	(1) オクターブと減 7 度	(1) オクターブと短 3 度 もしくは短 10 度	増 2 度	長 7 度	2 オクターブと減 3 度

(3) スラーや強弱に関する記号の有無は不問。



【II】

ア	イ	ウ	エ	オ	カ	キ	ク	ケ	コ
5	7	3	2	15	6	9	14	8	13

【III】

(1) イ) 1. 2. 3. 4.

ロ) 1. 2. 3. 4.

(2) 1. 2. 3.

第 86 回 — 楽典 課題 II — (模範解答)

【I】

1.

鍵盤番号	4 - 7		鍵盤番号	3 - 12	
調名	変ト長調	ト短調 g moll, g:	調名	ハ短調	変ホ短調 es moll, es:
音程名	短 3 度	増 2 度	音程名	長 6 度	嬰ニ短調 dis moll, dis:

2. 順不同

鍵盤番号	8 - 14			
調名	変イ長調 As dur, As:	変イ短調 as moll, as:	嬰ト短調 gis moll, gis:	ハ短調 f moll, f:
音程名	減 5 度			

3. 順不同

調名	変イ短調 as moll, as:	嬰ト短調 gis moll, gis:
----	----------------------	------------------------

(2)

調名	変ホ短調 es moll, es:	嬰ニ短調 dis moll, dis:	嬰ハ短調 fis moll, fis:	イ短調 a moll, a:	ハ短調 c moll, c:
----	----------------------	------------------------	------------------------	-------------------	-------------------

【II】

	(1)	(2)	(3)	(4)
調名または調関係	ニ長調 D dur, D:	属調	ホ短調 e moll, e:	属調の平行調

【III】

	㊶	㊷	㊸	㊹	㊺
ひびきの種類	短三和音	減三和音	属七の和音	長三和音	増三和音

【IV】

	(1)	(2)	(3)
調名	イ短調 a moll, a:	ホ長調 E dur, E:	ハ短調 f moll, f:

第87回 一楽典課題I (模範解答)

【I】

(1)

	イ)	ロ)	ハ)	ニ)	ホ)
番号	1	2	3	3	2

(2)

	①	②	③	④	⑤	⑥	⑦	⑧	⑨	⑩
音程名	長 7 度	完 全 4 度	減 5 度	長 6 度	長 3 度	(1)オクターブと短7 度	増 4 度	2オクターブと長2 度	完 全 1 度	(1)もしくは長10 オクターブと長3 度

(3) スラーや強弱に関する記号の有無は不問。



【II】

ア	イ	ウ	エ	オ	カ	キ	ク	ケ	コ
5	2	7	14	13	6	3	9	4	12

【III】

(1) イ) 1. 2. 3. 4.

ロ) 1. 2. 3. 4.

(2)

第87回 一楽典課題II (模範解答)

【I】

1.

鍵盤番号	5 - 9		7 - 10	
調名	嬰ハ短調	ヘ短調 f moll, f:	イ長調	嬰イ短調 ais moll, ais:
音程名	長3度	減4度	短3度	増2度

2. 順不同

鍵盤番号	11 - 17			
調名	ヘ長調 F dur, F:	ヘ短調 f moll, f:	ニ短調 d moll, d:	ロ短調
音程名	増4度			減5度

3. 順不同

調名	嬰ハ長調 Cis dur, Cis:	変ニ長調 Des dur, Des:	嬰ニ短調 dis moll, dis:	変ホ短調 es moll, es:
----	-----------------------	-----------------------	------------------------	----------------------

(2)

調名	変ト長調 Ges dur, Ges:	嬰ヘ長調 Fis dur, Fis:	嬰ヘ短調 fis moll, fis:
----	-----------------------	-----------------------	------------------------

【II】

	(1)	(2)	(3)	(4)
調名または 調関係	変ホ長調 Es dur, Es:	属調の平行調	ヘ短調 f moll, f:	下屬調

【III】

	㊶	㊷	㊸	㊹	㊺
ひびきの種類	短 三 和音	属 七 の 和音	長 三 和音	増 三 和音	減 七 の 和音

【IV】

	(1)	(2)	(3)
調名	ニ長調 D dur, D:	変ホ長調 Es dur, Es:	嬰ト短調 gis moll, gis:

第 88 回 — 楽典 課題 I — (模範解答)

【I】

(1)

	イ)	ロ)	ハ)	ニ)	ホ)
番号	2	1	1	3	2

(2)

	①	②	③	④	⑤	⑥	⑦	⑧	⑨	⑩
音程名	完全 4 度	長 3 度	長 6 度	減 5 度	短 7 度	(1)オクターブと長 6 度	短 3 度	2オクターブと完全 5 度	長 7 度	増 1 度

(3)

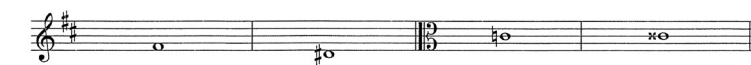


【II】

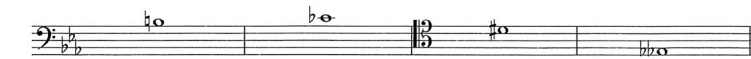
ア	イ	ウ	エ	オ	カ	キ	ク	ケ	コ
7	3	9	12	15	8	5	13	6	2

【III】

(1) イ) 1. 2. 3. 4.



ロ) 1. 2. 3. 4.



(2)



第 88 回 — 楽典 課題 II — (模範解答)

【I】

1.

鍵盤番号	4 - 12		鍵盤番号	10 - 19	
調名	嬰ト短調	ハ短調 c moll, c:	調名	ニ長調	変ロ短調 b moll, b:
音程名	短 6 度	増 5 度	調名	嬰イ短調 ais moll, ais:	
			音程名	長 6 度	減 7 度

3. 順不同

鍵盤番号	6 - 12			
調名	ハ長調 C dur, C:	ハ短調 c moll, c:	イ短調 a moll, a:	変ホ短調
音程名	増 4 度			減 5 度

(2) 順不同

調名	イ長調 A dur, A:	ホ長調 E dur, E:	嬰ハ短調 fis moll, fis:
----	------------------	------------------	------------------------

(3) 順不同

調名	ロ短調 h moll, h:	変ホ短調 es moll, es:	嬰ニ短調 dis moll, dis:	ト短調 g moll, g:
----	-------------------	----------------------	------------------------	-------------------

【II】

	(1)	(2)	(3)	(4)
調名または 調関係	嬰ハ短調 fis moll, fis:	下 属 調	変イ短調 as moll, as:	下 属 調 の 平 行 調

【III】

	㊶	㊷	㊸	㊹	㊺
ひびきの 種類	短 三 和 音	長 三 和 音	増 三 和 音	減 七 の 和 音	属 七 の 和 音

【IV】

	(1)	(2)	(3)
調名	ハ長調 F dur, F:	変イ長調 As dur, As:	嬰ハ短調 cis moll, cis: