

2025年度(令和7年度)
4歳児募集要項

募集人員 4歳児 若干名

応募資格 2020年(令和2年)4月2日から
2021年(令和3年)4月1日までに生まれた幼児

願書受付 日時 随時受付いたします
※願書提出と同時に入園手続き手数料(3千円)と
入園金(8万円)を納入してください

面接 日時 お電話等で日時をご予約ください。

願書受付時に面接を実施することもできます。
あらかじめお電話等でご相談ください。

場所 大阪音楽大学付属音楽幼稚園

諸経費 入園時に必要な費用

- *入園金 80,000円
- *入園手続き手数料 3,000円
- *制服(夏、冬)・通園かばん等一式
 - 男児・・・ 約48,000円
 - 女児・・・ 約53,000円
- *用品代 約4,000円

毎月必要な費用

- *保育料(全額無償化) 25,700円
- *施設維持協力費 300円
- *通園バス維持費(8月を除く) (利用者のみ)3,820円
- *給食代 1回 385円×回数
- *おやつ代 (8月を除く) 500円
- *保護者会費 800円
 - ↳ 金額は保護者会総会(5月)にて決定します。
- *卒園アルバム預かり金 約10,000円
 - ↳ ご卒園前に一括徴収します。

その他必要な費用

- *会食費(クリスマス・ひなまつり) 1回800円程度
- *進級時用品代
 - 4歳児 → 5歳児 約600円
- *5歳児宿泊保育代 約5,000円

～遠足代、教材費、冷暖房費等は徴収しません～

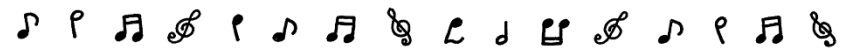
保育料について *保育料は無償化の対象となります。無償化にあたり、
居住されている市の対応により方法が異なりますので
ご了承ください。(例 幼稚園に一旦保育料を納入し、
その後、市から保護者様に返還される、市から幼稚園に
直接保育料が払われる等)

*保育料以外の費用は無償化の対象ではありません。

納付金の返還 *園則の規定により1度納入されました納付金は理由の
如何にかかわらず返還いたしませんのでご了承下さい。

*但し入園金につきましては2025年3月31日までに
本園所定の『入園辞退届』と理由を証明する書類を提出され、
その理由の正当性を本園が認めた場合は、返還いたします。

*面接の結果本園にご入園いただけない場合は入園金及び
入園手続き手数料は返還いたします。



入園に関する日程

- ◇ 制服注文 2024年11月1日(金)
- ◇ 用品販売 2025年3月12日(水)
- ◇ 入園式 2025年4月4日(金)

