

2025年度（令和7年度）
3歳児 募 集 要 項

募集人員 3歳児 若干名

応募資格 2021年(令和3年) 4月2日から
2022年(令和4年) 4月1日までに生まれた幼児

願書受付 日時 随時受付いたします
※願書提出と同時に入園手続き料（3千円と）
入園金（10万円）を納入してください。

面接 日時 お電話等で日時をご予約ください。

願書受付時に面接を実施することもできます。
あらかじめお電話等でご相談ください。

場所 大阪音楽大学付属音楽幼稚園

諸経費 入園時に必要な費用

*入園金	100,000円
*入園手続き料	3,000円
*制服(夏、冬)・通園かばん等一式	
男児・・・	約48,000円
女児・・・	約53,000円
*用品代	約3,500円

毎月必要な費用

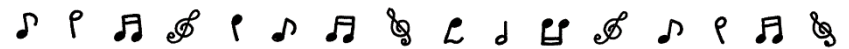
*保育料(全額無償化)	25,700円
*施設維持協力費	300円
*通園バス維持費(8月を除く) (利用者のみ)	3,820円
*給食代	1回 385円×回数
*おやつ代(8月を除く)	500円
*保護者会費	800円
↳ 金額は保護者会総会(5月)にて決定します。	
*卒園アルバム預かり金	約10,000円
↳ ご卒園前に一括徴収します。	

その他必要な費用

*会食費(クリスマス・ひなまつり) 1回800円程度
*進級時用品代
3歳児 → 4歳児 約1,000円
4歳児 → 5歳児 約600円
*5歳児宿泊保育代 約5,000円
～遠足代、教材費、冷暖房費等は徴収しません～

保育料について *保育料は無償化の対象となります。無償化にあたり、
居住されている市の対応により方法が異なりますので
ご了承ください。(例 幼稚園に一旦保育料を納入し、
その後、市から保護者様に返還される、市から幼稚園に
直接保育料が払われる等)
*保育料以外の費用は無償化の対象ではありません。

納付金の返還 *園則の規定により1度納入されました納付金は理由の
如何にかかわらず返還いたしませんのでご了承下さい。
*但し入園金につきましては2025年3月31日までに
本園所定の『入園辞退届』と理由を証明する書類を提出され、
その理由の正当性を本園が認めた場合は、返還いたします。
*面接の結果本園にご入園いただけない場合は入園金及び入
園手続き料は返還いたします。



入園に関する日程

◇ 制服注文 2024年11月1日(金)
◇ 用品販売 2025年3月12日(水)
◇ 入園式 2025年4月4日(金)

